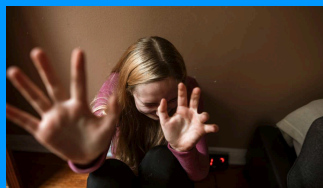


PARITÀ E RISPETTO: DALLE PAROLE AI FATTI

Promuovere la parità di genere e contrastare la violenza



FORMAZIONE DOCENTI

TEMA DI SALUTE:

Parità di genere e contrasto alla violenza

DESTINATARI:

Scuole di ogni ordine e grado

PROFILO PREVALENTE: informativo-formativo-educativo

REFERENTI DEL PROGETTO:

CSV Società Solidale Cuneo:

Valentina FIDA, Educatrice Professionale cell. 3703786116

scuola.progetti@csvcuneo.it

S.S.D. Promozione della Salute ASL CN1:

Marinella REVELLO, Assistente Sanitaria tel. 0171 450608

educazione.sanitaria@aslcn1.it

Dipartimento Dipendenze Patologiche ASL CN2:

Gianna PASQUERO, Assistente Sociale tel. 0173 316210

gpasquero@aslcn2.it

ANALISI DI CONTESTO:

Il CSV di Cuneo in collaborazione con le Associazioni di Volontariato che si occupano di violenza di genere, le ASL CN1 e CN2, l'Ufficio scolastico Regionale e la scuola Polo Umberto I di Alba, propongono un percorso di riflessione e sensibilizzazione sul tema della parità di genere e del contrasto alla violenza.

I media ci riportano quotidianamente episodi di violenza che riguardano discriminazione di genere, orientamento sessuale, disabilità, provenienza geografica... Questi episodi sembrano ormai far parte della normalità, ma normalità non è e non deve essere. Ognuno può contribuire a sostenere e alimentare una cultura del rispetto, a partire dalla consapevolezza del problema e dei meccanismi che possono generarlo. Il progetto nasce dalla volontà di dare un contributo, in collaborazione con le realtà locali e in particolare la comunità scolastica, le associazioni di volontariato e gli operatori socio sanitari che si occupano di violenza, a mantenere alta l'attenzione e a condividere strategie ed azioni per promuovere il rispetto.

A questo fine il progetto propone nel mese di Novembre 2021 **tre webinar** rivolti a insegnanti, volontari ed operatori sanitari per riflettere sul tema del rispetto di genere.

I webinar vogliono focalizzare l'attenzione su alcuni aspetti importanti:

- *Il linguaggio*: spesso sottovalutato rispetto all'azione, ma che invece rispecchia la cultura e allo stesso tempo può modificarla, orientando l'azione, sia nutrendo violenza o al contrario promuovendo il rispetto;
- *La dimensione psicologica della violenza*: non solo le vittime dirette soffrono della violenza, ma anche chi assiste ne viene segnato e può provare disagio. Uno sguardo ai segnali che l'esterno può raccogliere per dare una risposta alla richiesta di aiuto e il ruolo che gli operatori (sanitari, docenti, volontari,...) possono svolgere di fronte al problema;
- *la dimensione culturale e il ruolo della prevenzione*: un'esperienza su come Scuola e Servizi affrontano con gli studenti il tema della parità e degli stereotipi di genere;
- *La rete*: l'organizzazione del territorio attraverso associazioni ed istituzioni che si interfacciano per dare sostegno.

In seguito le associazioni di volontariato incontreranno in **due laboratori** gli studenti che compongono la consulta provinciale studentesca per confrontarsi su quali potrebbero essere le azioni da proporre alle scuole per contrastare la discriminazione e promuovere la parità di genere.

DESTINATARI: Docenti delle scuole di ogni ordine e grado, volontari, operatori socio sanitari, studenti della Consulta Scolastica Provinciale.

OBIETTIVI:

- Promuovere il rispetto e la parità di genere;
- Fornire informazioni sulla tematica legata alla violenza di genere;
- Fornire informazioni sulla rete del territorio;
- Individuare azioni sostenibili e condivise per promuovere la parità di genere.

METODOLOGIA:

Il progetto prevede due percorsi distinti come di seguito descritti:

Percorso rivolto a docenti di ogni ordine e grado, personale socio sanitario e volontari

Percorso formativo di 3 Webinar: gli incontri, gestiti da CSV, si svolgeranno on line su piattaforma *Go ToWebinar*; ai docenti verrà rilasciata dalla scuola Polo Umberto I l'attestazione di frequenza.

1° Webinar – 4 novembre 2021, ore 17,00-18,30

Il linguaggio: strumento che può generare violenza ma anche promuovere il rispetto.

Graziella Priulla, Sociologa e Saggista

2° Webinar – 16 novembre 2021, ore 14,30-16,30

La dimensione psicologica della violenza. Come leggere alcuni segnali di chi è vittima e di chi assiste alla violenza, quali le conseguenze e il ruolo degli operatori di fronte al problema.

Isabella Gastaud, psicologa psicoterapeuta - Consultorio Familiare e Barbara Nano, psicologa psicoterapeuta - Neuropsichiatria Infantile ASL CN1

La prevenzione passa anche attraverso il cambiamento culturale. "Social media, corpo e relazioni": come scuola e Servizi hanno affrontato il tema della parità e degli stereotipi di genere con gli studenti.

Operatori Centro Steadycam ASL CN2

3° Webinar – 24 novembre 2021, ore 17,00 - 18,30

La rete e il territorio: organizzazione del territorio attraverso associazioni ed istituzioni che si interfacciano per dare sostegno.

Le associazioni di volontariato: Futuro Donna, Telefono Donna, Mai+Sole

Orecchio di Venere Centro di Ascolto Croce Rossa di Mondovì;

CAV N. 10/A Cuneo - CAV N. 14/A Ceva - CAV N. 21/A Alba e Bra e Rete Anti Violenza

Percorso rivolto agli studenti della Consulta provinciale studentesca:

n. 2 Incontri con le associazioni di volontariato che si occupano di violenza di genere - mese di marzo e aprile 2022

Gli incontri saranno coordinati dall'educatrice professionale del CSV

1° Chi siamo e cosa facciamo

- momento formativo durante il quale le associazioni si presentano agli studenti

2° Chi siamo e cosa possiamo fare insieme

- studenti ed associazioni si confrontano per progettare interventi futuri nelle scuole per promuovere la parità di genere

L'adesione deve essere effettuata entro l'8/10/2021 on line al seguente Link:

<https://forms.gle/8SPqsaBahwZw7N9w6>