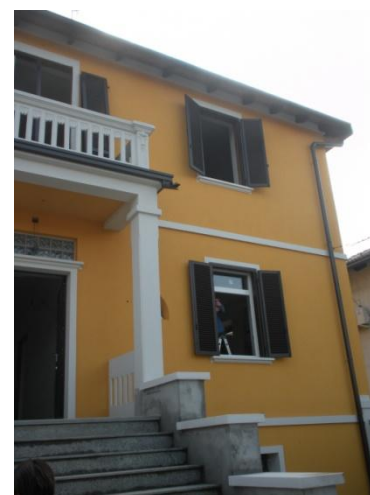
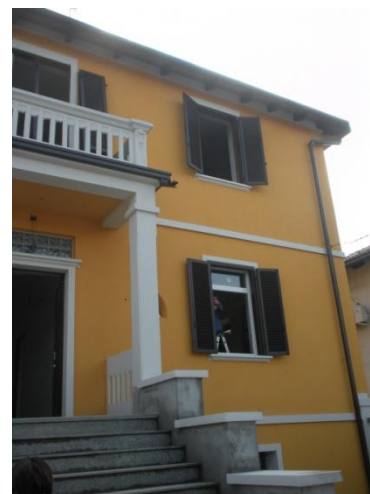


ESERCITAZIONE	CANTIERE & SICUREZZA – Il CSE e le relazioni in cantiere
ISTRUZIONI GENERALI	<p>Gli antefatti In un cantiere per la ristrutturazione di una casa di civile abitazione su due piani, il tetto e i lavori in facciata sono stati completati, devono essere solo eseguiti i lavori interni e di posa dei serramenti interni ed esterni. Il ponteggio è già stato smantellato e gli operai dei serramenti sono costretti a salire sui davanzali per fissare i coprifili esteri, dato che le finestre hanno una parte fissa superiore. L'utilizzo di un tra battello sarebbe possibile solo per montare le finestre su due lati perché sugli altri due è presente un piccolo porticato. Il CSE nel fare un sopralluogo si accorge di questa situazione, sospende il lavoro si posa serramenti esterni e convoca in cantiere il datore di lavoro dell'impresa affidataria e quello dell'impresa serramenti...</p> <p>La scena Il CSE e i due datori di lavoro si trovano in cantiere. Gli operai serramentisti stanno montando i serramenti interni. Uno di questi è RLS.</p> <p>Nel frattempo... Il committente è poco distante e sta lavorando nel vicino orto...</p>
arch. BIANCHI - CSE	Nel PSC era previsto che il ponteggio rimanesse montato anche a servizio della fase di posa dei serramenti esterni...
sig. ROSSI Committente	Hai visto che il ponteggio è stato smontato ma non ti sei accorto che gli operai della posa serramenti lavorano anche sul davanzali. Del resto i lavori sono in ritardo e tu hai speso già un sacco di soldi!
Geom. VERDI DL Impresa affidataria EDILGAMMA spa	Sinceramente, il PSC l'hai solo sfogliato (una pila di pagine!), i lavori sono in ritardo e il ponteggio l'hai smontato perché ti serviva in un altro cantiere, del resto la posa dei serramenti solitamente si fa dall'interno dell'edificio...
Sig. NERI DL impresa serramenti THE DOORS srl	Nel tuo POS è indicato genericamente che per la posa dei serramenti è prevista un'opera provvisoria, la frase è generica e normalmente i serramenti si posano dall'interno. I tuoi operai sono molto esperti e affidabili, non avevi ancora fatto un sopralluogo e nessuno ti aveva avvisato prima che c'erano dei problemi...
Sig. PINCO Operaio impresa serramenti THE DOORS caposquadra	Lavori da molti anni per questa ditta e ormai ti senti in grado di risolvere da solo anche gli imprevisti, infatti sei il caposquadra. Ti è capitato altre volte di dover salire sui davanzali per fissare i coprifili esterni ma non ti sei mai tirato indietro anche in assenza di ponteggio. Chissà perché il CSE si fa tutti questi problemi!
Sig. PALLINO Operaio impresa serramenti THE DOORS	Lavori da molti anni per questa ditta e ti è capitato altre volte di dover salire sui davanzali per fissare i coprifili esterni, non sei molto convinto che sia sicuro ma ti sei adeguato per evitare conflitti e ormai ci hai fatto l'abitudine.
Sig. RAPPRESENTO RLS Operaio impresa serramenti THE DOORS	Lavori da molti anni per questa ditta e ti è capitato altre volte di dover salire sui davanzali per fissare i coprifili esterni, ma quando capita ti accerti sempre che ci sia il ponteggio... non potresti fare diversamente, sei l'RLS! Non eri presente in cantiere quando il CSE ha bloccato i lavori perché il ponteggio non c'era. Ha fatto bene! Il tuo datore di lavoro dovrebbe preoccuparsi di più della sicurezza in cantiere.

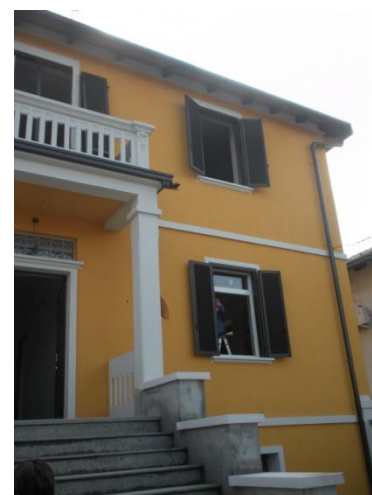


SCHEDA OSSERVATORI

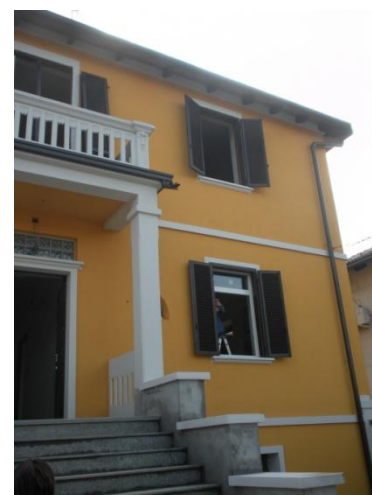
ESERCITAZIONE	CANTIERE & SICUREZZA – Il CSE e le relazioni in cantiere
ISTRUZIONI GENERALI	<p>Gli antefatti In un cantiere per la ristrutturazione di una casa di civile abitazione su due piani, il tetto e i lavori in facciata sono stati completati, devono essere solo eseguiti i lavori interni e di posa dei serramenti interni ed esterni. Il ponteggio è già stato smantellato e gli operai dei serramenti sono costretti a salire sui davanzali per fissare i coprifili esteri, dato che le finestre hanno una parte fissa superiore. L'utilizzo di un tra battello sarebbe possibile solo per montare le finestre su due lati perché sugli altri due è presente un piccolo porticato. Il CSE nel fare un sopralluogo si accorge di questa situazione, sospende il lavoro si posa serramenti esterni e convoca in cantiere il datore di lavoro dell'impresa affidataria e quello dell'impresa serramenti...</p> <p>La scena Il CSE e i due datori di lavoro si trovano in cantiere. Gli operai serramentisti stanno montando i serramenti interni. Uno di questi è RLS.</p> <p>Nel frattempo... Il committente è poco distante e sta lavorando nel vicino orto...</p>
arch. BIANCHI - CSE	Cosa ha funzionato Cosa non ha funzionato Cosa si poteva fare
sig. ROSSI Committente	Cosa ha funzionato Cosa non ha funzionato Cosa si poteva fare
Geom. VERDI DL Impresa affidataria EDILGAMMA spa	Cosa ha funzionato Cosa non ha funzionato Cosa si poteva fare
Sig. NERI DL impresa serramenti THE DOORS srl	Cosa ha funzionato Cosa non ha funzionato Cosa si poteva fare
Sig. PINCO Operaio impresa serramenti THE DOORS caposquadra	Cosa ha funzionato Cosa non ha funzionato Cosa si poteva fare
Sig. PALLINO Operaio impresa serramenti THE DOORS	Cosa ha funzionato Cosa non ha funzionato Cosa si poteva fare
Sig. RAPPRESENTO RLS Operaio impresa serramenti THE DOORS	Cosa ha funzionato Cosa non ha funzionato Cosa si poteva fare



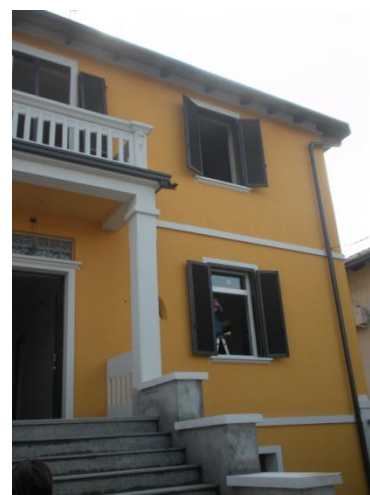
ESERCITAZIONE	CANTIERE & SICUREZZA – Il CSE e le relazioni in cantiere
ISTRUZIONI GENERALI	<p>Gli antefatti In un cantiere per la ristrutturazione di una casa di civile abitazione su due piani, il tetto e i lavori in facciata sono stati completati, devono essere solo eseguiti i lavori interni e di posa dei serramenti interni ed esterni. Il ponteggio è già stato smantellato e gli operai dei serramenti sono costretti a salire sui davanzali per fissare i coprifili esteri, dato che le finestre hanno una parte fissa superiore. L'utilizzo di un tra battello sarebbe possibile solo per montare le finestre su due lati perché sugli altri due è presente un piccolo porticato. Il CSE nel fare un sopralluogo si accorge di questa situazione, sospende il lavoro si posa serramenti esterni e convoca in cantiere il datore di lavoro dell'impresa affidataria e quello dell'impresa serramenti...</p> <p>La scena Il CSE e i due datori di lavoro si trovano in cantiere. Gli operai serramentisti stanno montando i serramenti interni. Uno di questi è RLS.</p> <p>Nel frattempo... Il committente è poco distante e sta lavorando nel vicino orto...</p>
arch. BIANCHI - CSE	Nel PSC era previsto che il ponteggio rimanesse montato anche a servizio della fase di posa dei serramenti esterni...
sig. ROSSI Committente	
Geom. VERDI DL Impresa affidataria EDILGAMMA spa	
Sig. NERI DL impresa serramenti THE DOORS srl	
Sig. PINCO Operaio impresa serramenti THE DOORS caposquadra	
Sig. PALLINO Operaio impresa serramenti THE DOORS	
Sig. RAPPRESENTO RLS Operaio impresa serramenti THE DOORS	



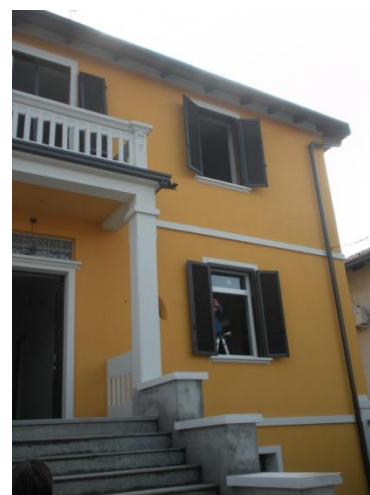
ESERCITAZIONE	CANTIERE & SICUREZZA – Il CSE e le relazioni in cantiere
ISTRUZIONI GENERALI	<p>Gli antefatti In un cantiere per la ristrutturazione di una casa di civile abitazione su due piani, il tetto e i lavori in facciata sono stati completati, devono essere solo eseguiti i lavori interni e di posa dei serramenti interni ed esterni. Il ponteggio è già stato smantellato e gli operai dei serramenti sono costretti a salire sui davanzali per fissare i coprifili esteri, dato che le finestre hanno una parte fissa superiore. L'utilizzo di un tra battello sarebbe possibile solo per montare le finestre su due lati perché sugli altri due è presente un piccolo porticato. Il CSE nel fare un sopralluogo si accorge di questa situazione, sospende il lavoro si posa serramenti esterni e convoca in cantiere il datore di lavoro dell'impresa affidataria e quello dell'impresa serramenti...</p> <p>La scena Il CSE e i due datori di lavoro si trovano in cantiere. Gli operai serramentisti stanno montando i serramenti interni. Uno di questi è RLS.</p> <p>Nel frattempo... Il committente è poco distante e sta lavorando nel vicino orto...</p>
arch. BIANCHI - CSE	
sig. ROSSI Committente	Hai visto che il ponteggio è stato smontato ma non ti sei accorto che gli operai della posa serramenti lavorano anche sul davanzali. Del resto i lavori sono in ritardo e tu hai speso già un sacco di soldi!
Geom. VERDI DL Impresa affidataria EDILGAMMA spa	
Sig. NERI DL impresa serramenti THE DOORS srl	
Sig. PINCO Operaio impresa serramenti THE DOORS caposquadra	
Sig. PALLINO Operaio impresa serramenti THE DOORS	
Sig. RAPPRESENTO RLS Operaio impresa serramenti THE DOORS	



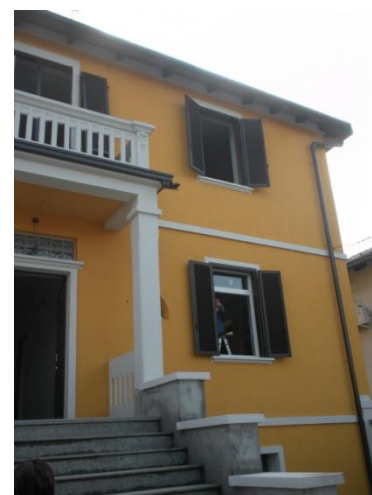
ESERCITAZIONE	CANTIERE & SICUREZZA – Il CSE e le relazioni in cantiere
ISTRUZIONI GENERALI	<p>Gli antefatti In un cantiere per la ristrutturazione di una casa di civile abitazione su due piani, il tetto e i lavori in facciata sono stati completati, devono essere solo eseguiti i lavori interni e di posa dei serramenti interni ed esterni. Il ponteggio è già stato smantellato e gli operai dei serramenti sono costretti a salire sui davanzali per fissare i coprifili esteri, dato che le finestre hanno una parte fissa superiore. L'utilizzo di un tra battello sarebbe possibile solo per montare le finestre su due lati perché sugli altri due è presente un piccolo porticato.</p> <p>Il CSE nel fare un sopralluogo si accorge di questa situazione, sospende il lavoro si posa serramenti esterni e convoca in cantiere il datore di lavoro dell'impresa affidataria e quello dell'impresa serramenti...</p> <p>La scena Il CSE e i due datori di lavoro si trovano in cantiere. Gli operai serramentisti stanno montando i serramenti interni. Uno di questi è RLS.</p> <p>Nel frattempo... Il committente è poco distante e sta lavorando nel vicino orto...</p>
arch. BIANCHI - CSE	
sig. ROSSI Committente	
Geom. VERDI DL Impresa affidataria EDILGAMMA spa	Sinceramente, il PSC l'hai solo sfogliato (una pila di pagine!), i lavori sono in ritardo e il ponteggio l'hai smontato perché ti serviva in un altro cantiere, del resto la posa dei serramenti solitamente si fa dall'interno dell'edificio...
Sig. NERI DL impresa serramenti THE DOORS srl	
Sig. PINCO Operaio impresa serramenti THE DOORS caposquadra	
Sig. PALLINO Operaio impresa serramenti THE DOORS	
Sig. RAPPRESENTO RLS Operaio impresa serramenti THE DOORS	



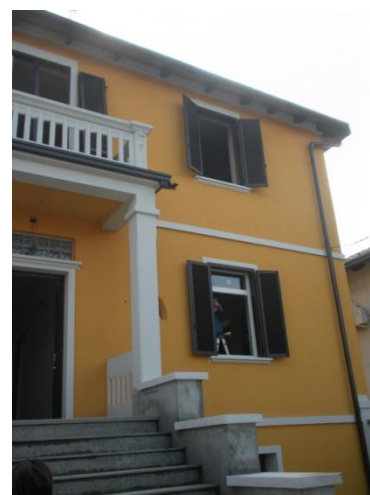
ESERCITAZIONE	CANTIERE & SICUREZZA – Il CSE e le relazioni in cantiere
ISTRUZIONI GENERALI	<p>Gli antefatti In un cantiere per la ristrutturazione di una casa di civile abitazione su due piani, il tetto e i lavori in facciata sono stati completati, devono essere solo eseguiti i lavori interni e di posa dei serramenti interni ed esterni. Il ponteggio è già stato smantellato e gli operai dei serramenti sono costretti a salire sui davanzali per fissare i coprifili esteri, dato che le finestre hanno una parte fissa superiore. L'utilizzo di un tra battello sarebbe possibile solo per montare le finestre su due lati perché sugli altri due è presente un piccolo porticato. Il CSE nel fare un sopralluogo si accorge di questa situazione, sospende il lavoro si posa serramenti esterni e convoca in cantiere il datore di lavoro dell'impresa affidataria e quello dell'impresa serramenti...</p> <p>La scena Il CSE e i due datori di lavoro si trovano in cantiere. Gli operai serramentisti stanno montando i serramenti interni. Uno di questi è RLS.</p> <p>Nel frattempo... Il committente è poco distante e sta lavorando nel vicino orto...</p>
arch. BIANCHI - CSE	
sig. ROSSI Committente	
Geom. VERDI DL Impresa affidataria EDILGAMMA spa	
Sig. NERI DL impresa serramenti THE DOORS srl	Nel tuo POS è indicato genericamente che per la posa dei serramenti è prevista un'opera provvisoria, la frase è generica e normalmente i serramenti si posano dall'interno. I tuoi operai sono molto esperti e affidabili, non avevi ancora fatto un sopralluogo e nessuno ti aveva avvisato prima che c'erano dei problemi...
Sig. PINCO Operaio impresa serramenti THE DOORS caposquadra	
Sig. PALLINO Operaio impresa serramenti THE DOORS	
Sig. RAPPRESENTO RLS Operaio impresa serramenti THE DOORS	



ESERCITAZIONE	CANTIERE & SICUREZZA – Il CSE e le relazioni in cantiere
ISTRUZIONI GENERALI	<p>Gli antefatti In un cantiere per la ristrutturazione di una casa di civile abitazione su due piani, il tetto e i lavori in facciata sono stati completati, devono essere solo eseguiti i lavori interni e di posa dei serramenti interni ed esterni. Il ponteggio è già stato smantellato e gli operai dei serramenti sono costretti a salire sui davanzali per fissare i coprifili esteri, dato che le finestre hanno una parte fissa superiore. L'utilizzo di un tra battello sarebbe possibile solo per montare le finestre su due lati perché sugli altri due è presente un piccolo porticato.</p> <p>Il CSE nel fare un sopralluogo si accorge di questa situazione, sospende il lavoro si posa serramenti esterni e convoca in cantiere il datore di lavoro dell'impresa affidataria e quello dell'impresa serramenti...</p> <p>La scena Il CSE e i due datori di lavoro si trovano in cantiere. Gli operai serramentisti stanno montando i serramenti interni. Uno di questi è RLS.</p> <p>Nel frattempo... Il committente è poco distante e sta lavorando nel vicino orto...</p>
arch. BIANCHI - CSE	
sig. ROSSI Committente	
Geom. VERDI DL Impresa affidataria EDILGAMMA spa	
Sig. NERI DL impresa serramenti THE DOORS srl	
Sig. PINCO Operaio impresa serramenti THE DOORS caposquadra	Lavori da molti anni per questa ditta e ormai ti senti in grado di risolvere da solo anche gli imprevisti, infatti sei il caposquadra. Ti è capitato altre volte di dover salire sui davanzali per fissare i coprifili esterni ma non ti sei mai tirato indietro anche in assenza di ponteggio. Chissà perché il CSE si fa tutti questi problemi!
Sig. PALLINO Operaio impresa serramenti THE DOORS	
Sig. RAPPRESENTO RLS Operaio impresa serramenti THE DOORS	



ESERCITAZIONE	CANTIERE & SICUREZZA – Il CSE e le relazioni in cantiere
ISTRUZIONI GENERALI	<p>Gli antefatti In un cantiere per la ristrutturazione di una casa di civile abitazione su due piani, il tetto e i lavori in facciata sono stati completati, devono essere solo eseguiti i lavori interni e di posa dei serramenti interni ed esterni. Il ponteggio è già stato smantellato e gli operai dei serramenti sono costretti a salire sui davanzali per fissare i coprifili esteri, dato che le finestre hanno una parte fissa superiore. L'utilizzo di un tra battello sarebbe possibile solo per montare le finestre su due lati perché sugli altri due è presente un piccolo porticato.</p> <p>Il CSE nel fare un sopralluogo si accorge di questa situazione, sospende il lavoro si posa serramenti esterni e convoca in cantiere il datore di lavoro dell'impresa affidataria e quello dell'impresa serramenti...</p> <p>La scena Il CSE e i due datori di lavoro si trovano in cantiere. Gli operai serramentisti stanno montando i serramenti interni. Uno di questi è RLS.</p> <p>Nel frattempo... Il committente è poco distante e sta lavorando nel vicino orto...</p>
arch. BIANCHI - CSE	
sig. ROSSI Committente	
Geom. VERDI DL Impresa affidataria EDILGAMMA spa	
Sig. NERI DL impresa serramenti THE DOORS srl	
Sig. PINCO Operaio impresa serramenti THE DOORS caposquadra	
Sig. PALLINO Operaio impresa serramenti THE DOORS	Lavori da molti anni per questa ditta e ti è capitato altre volte di dover salire sui davanzali per fissare i coprifili esteri, non sei molto convinto che sia sicuro ma ti sei adeguato per evitare conflitti e ormai ci hai fatto l'abitudine.
Sig. RAPPRESENTO RLS Operaio impresa serramenti THE DOORS	



ESERCITAZIONE	CANTIERE & SICUREZZA – Il CSE e le relazioni in cantiere
ISTRUZIONI GENERALI	<p>Gli antefatti In un cantiere per la ristrutturazione di una casa di civile abitazione su due piani, il tetto e i lavori in facciata sono stati completati, devono essere solo eseguiti i lavori interni e di posa dei serramenti interni ed esterni. Il ponteggio è già stato smantellato e gli operai dei serramenti sono costretti a salire sui davanzali per fissare i coprifili esteri, dato che le finestre hanno una parte fissa superiore. L'utilizzo di un tra battello sarebbe possibile solo per montare le finestre su due lati perché sugli altri due è presente un piccolo porticato.</p> <p>Il CSE nel fare un sopralluogo si accorge di questa situazione, sospende il lavoro si posa serramenti esterni e convoca in cantiere il datore di lavoro dell'impresa affidataria e quello dell'impresa serramenti...</p> <p>La scena Il CSE e i due datori di lavoro si trovano in cantiere. Gli operai serramentisti stanno montando i serramenti interni. Uno di questi è RLS.</p> <p>Nel frattempo... Il committente è poco distante e sta lavorando nel vicino orto...</p>
arch. BIANCHI - CSE	
sig. ROSSI Committente	
Geom. VERDI DL Impresa affidataria EDILGAMMA spa	
Sig. NERI DL impresa serramenti THE DOORS srl	
Sig. PINCO Operaio impresa serramenti THE DOORS caposquadra	
Sig. PALLINO Operaio impresa serramenti THE DOORS	
Sig. RAPPRESENTO RLS Operaio impresa serramenti THE DOORS	Lavori da molti anni per questa ditta e ti è capitato altre volte di dover salire sui davanzali per fissare i coprifili esterni, ma quando capita ti accerti sempre che ci sia il ponteggio... non potresti fare diversamente, sei l'RLS ! Non eri presente in cantiere quando il CSE ha bloccato i lavori perché il ponteggio non c'era. Ha fatto bene! Il tuo datore di lavoro dovrebbe preoccuparsi di più della sicurezza in cantiere.

