

A.S.L. TO5

Azienda Sanitaria Locale
di Carmagnola, Chieri, Moncalieri e Nichelino

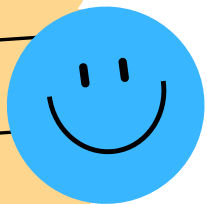


MUOVINSIEME.

UN MIGLIO AL GIORNO INTORNO ALLA SCUOLA.

METTIAMOCI IN CAMMINO

DI TURI Claudia - Area Sviluppo dell'Infermieristica di Sanità Pubblica
MERLO Alessia – Referente Programma Scuole che promuovono salute

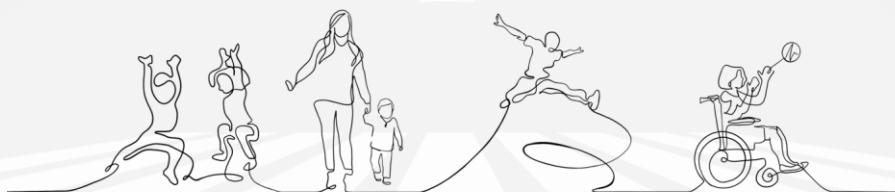


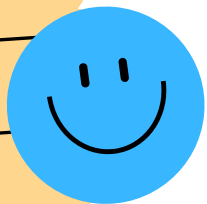
Quali strumenti sono disponibili?

Planning settimanale
delle uscite



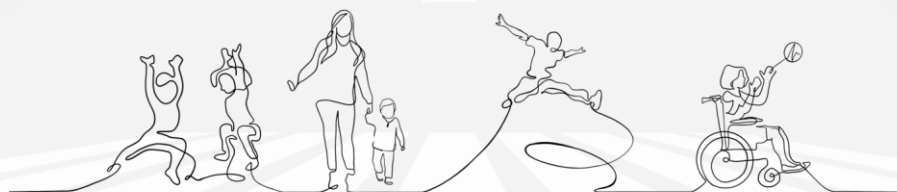
Diario di bordo
delle uscite

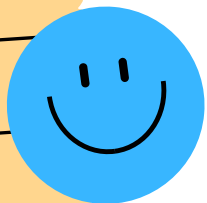




Come coinvolgere le famiglie?

- Incontri informativi e programmatici
- Lettera informativa
- Raccolta di consenso a uscite e a produzione di immagini e video





Come monitorare le attività dell'anno?

Scheda di monitoraggio
(a cura degli insegnanti)
- ogni 6 mesi,
giugno e dicembre -

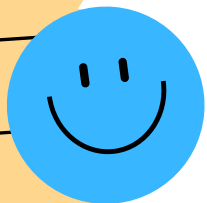
Banca dati Pro.Sa.
(a cura dell'ASL)
- ogni 6 mesi,
giugno e dicembre -



PRO.SA.
Scuola

Banca Dati di Progetti e Interventi
di Prevenzione e Promozione della Salute

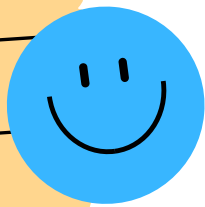




Diamo vita alle idee!

Aprile-Giugno 2024	Sperimentare l'attività
Giugno 2024	Inviare le schede di monitoraggio all'ASL
Luglio-Settembre 2024	Inserire l'attività nella programmazione didattica nuova
Ottobre 2024	Inviare argomenti su cui approfondire la formazione all'ASL
Settembre-Dicembre 2024	Svolgere l'attività
Dicembre 2024	Inviare le schede di monitoraggio all'ASL
Gennaio-Giugno 2025	Svolgere l'attività
Marzo-Aprile 2025	Attività formativa di approfondimento con l'ASL
Giugno 2025	Inviare le schede di monitoraggio all'ASL





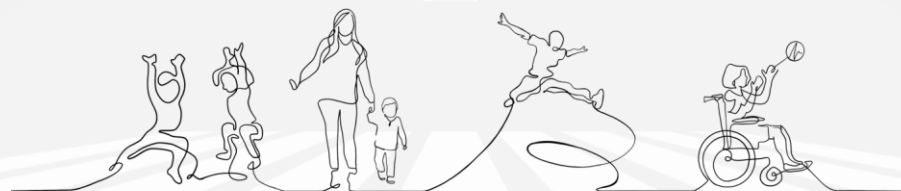
E se diventassimo una Comunità di Pratica?

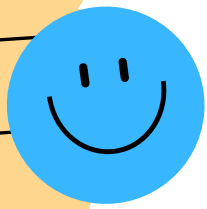
Cos'è?

La Comunità di Pratica è un'aggregazione informale di attori che si costituiscono spontaneamente attorno a pratiche di lavoro comuni sviluppando solidarietà organizzativa sui problemi, condividendo scopi, saperi pratici, significati, linguaggi e imparano mentre interagiscono regolarmente. (Etienne Wenger, 2006)

Quali sono i suoi obiettivi?

- produrre conoscenza organizzata, di qualità e di libero accesso, sul tema di interesse
- mettere in rete i soggetti interessati per facilitare la diffusione e l'innovazione delle pratiche di interesse
- attivare uno spazio di dialogo per confrontare i diversi approcci, condividere principi e strumenti, accrescere le competenze, far emergere le criticità e le proposte per affrontarle

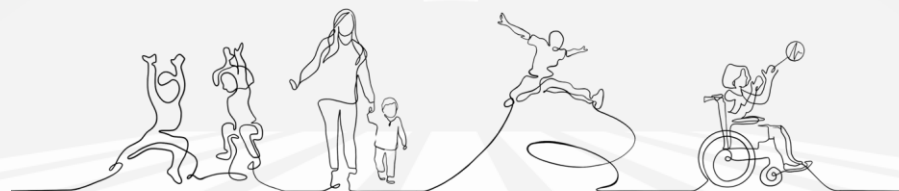


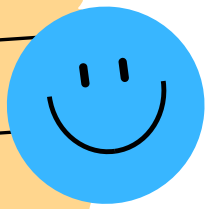


E se diventassimo una Comunità di Pratica?

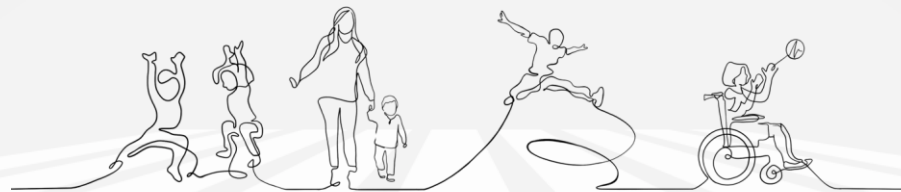
Quali sono i vantaggi di una Comunità di Pratica?

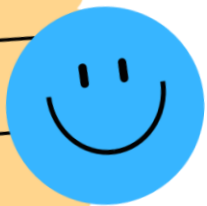
- **Valorizzare le differenze:** ogni opinione e scuola di pensiero merita riconoscimento e rispetto
- **Spazio di protagonismo:** la comunità vive grazie all'impegno dei suoi membri che animano il confronto, scambiano strumenti e pratiche, condividono iniziative
- **Mantenere il focus:** il tema è quello dei metodi e degli strumenti per innovare la partecipazione, non dei contenuti delle scelte pubbliche o delle decisioni politiche





Tempo di valutazioni

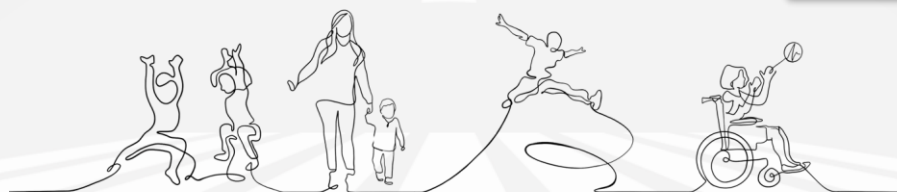


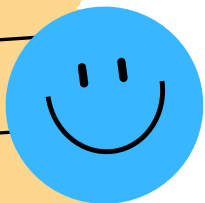


UN'ESPERIENZA MUOVINSIEME

Domenica 14 Aprile 2024
Partenza: da Piazza Bengasi
(Ritrovo ore 9:00)

Arrivo: Parco Colonnetti
(per chi vuole, facciamo un pic-nic insieme)





A.S.L. TO5

*Azienda Sanitaria Locale
di Carmagnola, Chieri, Moncalieri e Nichelino*



GRAZIE!

